

# DOMENICA 6 APRILE

## Il GSL presenta...



# Speleogita alla "Buca del Rocciole" (Massa)



Gruppo Speleologico Lucchese  
Via Don Minzoni, S. Anna, Lucca  
[www.gslucchese.it](http://www.gslucchese.it) – [info@gslucchese.it](mailto:info@gslucchese.it)



**Partenza:** Alle 8.00 dal palazzetto dello sport di Lucca, gli spostamenti avverranno con mezzi propri:

**Rientro:** E' previsto intorno alle 19.00, chi vuole può fermarsi a cena con il GSL, basta avvertire al momento dell' iscrizione.

Si consiglia abbigliamento pesante e "da battaglia" (ci si infanga!), ai piedi scarponi da trekking o stivali, alle mani guanti da giardinaggio.

**Indispensabile un ricambio COMPLETO!**

La quota di partecipazione è di  
10 euro per i soci CAI/GSL  
5 euro per i bambini fino a 12 anni  
12 euro tutti gli altri  
Comprende uso dell' attrezzatura e  
copertura assicurativa.



### INFORMAZIONI ED ISCRIZIONI:

Telefonando

Andrea 3471998070

Giovanni 3319241773

Tommaso 3280991598

Oppure scrivendo

[info@gslucchese.it](mailto:info@gslucchese.it)

Oppure venendoci a trovare alla sede del gruppo a S. Anna, il venerdì dopo le

22.00

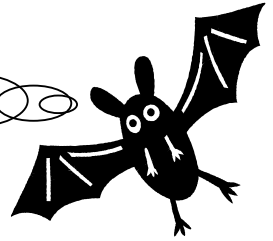
# Buca del Roccioolo

(229/T/MS), Loc. Gronda, Massa

Quota ingresso 337 slm

Sviluppo 410

Dislivello -43m



## Descrizione della cavità

La parte iniziale della cavità è formata da una diaclasi alta in media quattro - cinque metri e larga meno di uno, che si percorre a varie altezze. La diaclasi termina su una frattura perpendicolare, abbastanza alta, come si può vedere dal rilievo.

Da questo punto, con un repentino cambio di direzione, parte una galleria orizzontale larga due - tre metri e alta due, molto concrezionata, che dopo una decina di metri conduce ad una zona con morfologia mista. Un facile passaggio tra i massi porta alla sala più grande della cavità, la cui altezza (oltre quindici metri) impedisce in alcuni punti di vederne chiaramente la sommità. Anzichè salire nella sala, si possono scegliere altre quattro direzioni principali: a destra una galleria molto concrezionata conduce ad alcune belle vaschette, sulle quali è possibile strisciare per arrivare, bagnati, dove stringe troppo per proseguire; sulla sinistra una angusta diaclasi chiude nello stretto e nell'acqua dirigendo verso il basso; oppure si può scendere arrampicando tra i massi, in una frana che si abbassa per oltre dieci metri; infine si può optare per il "cunicolo del cavo" così chiamato per la presenza del caratteristico doppino telefonico utilizzato negli allevamenti bovini, che funge da filo di Arianna.

Seguendo questo cavo ci si immette in una serie di cunicoli in discesa, in alcuni tratti molto stretti, che conducono in una condotta forzata perfettamente circolare, del diametro di una trentina di centimetri.

## Accesso

Da Massa seguire le indicazioni per Resceto. Arrivati nel paesino di Gronda, un ponte sulla destra porta alla cava della Tassara. Si prosegue sulla strada bianca fino alla sbarra (circa 500 metri). Uno degli ingressi della grotta si trova lungo il canale di destra, poco prima della sbarra, a 50 metri di altezza dalla strada, il secondo ingresso alla stessa altezza, spostato sulla destra una cinquantina di metri.